

**GIESEN**  
*coffee-roasters*

Presentazione del prodotto

**W60A**



Benvenuti in questa

# Presentazione

Questa presentazione è destinata a darvi più conoscenza sulla W60A. Imparerai le sue funzionalità, le specifiche, e altre informazioni aggiuntive.



## **i Domande?**

Se hai qualche domanda, non esitare a contattarci all'indirizzo [office@dmitalia.info](mailto:office@dmitalia.info)



# Indice

2. Benvenuto
3. Descrizione del prodotto
5. Perché scegliere una W60A?
6. A chi si rivolge la W60A?
7. Prodotto in azione
8. Crea la tua tostatrice
10. Misure del prodotto
11. Legenda
12. Informazioni tecniche
14. Opzioni
16. Innovazione e tecnologia
20. Linee guida per la pulizia
21. Installazione
22. Assistenza e supporto
23. Domande

## Descrizione del prodotto

# W60A

La nostra W60A completamente automatica è una soluzione completa per la produzione all'ingrosso di caffè speciali. Vi forniamo gli strumenti e le tecnologie di tostatura più recenti. In questo modo, potrete sviluppare le vostre abilità di tostatura al massimo livello raggiungibile.



### Grandi prestazioni e massimo controllo

La tostatura consiste nel creare nuovi sapori e migliorare la qualità, ogni volta. Tramite il suo pannello di controllo tutte le fasi della tostatura rimangono sotto controllo.

### Tostatura facile ed efficiente

Se siete alla ricerca di una tostatrice in grado di gestire lotti di dimensioni importanti, la W60A può fare al caso vostro. Una soluzione completa per la produzione all'ingrosso di caffè speciali. La W60A è stata progettata per essere facile da usare e da mantenere. La tecnologia avanzata consente di tostare in modo consistente con una capacità fino a 60 kg per carico.

### Completamente personalizzabile

Le nostre tostatrici sono disponibili in una classica ed elegante edizione nera o in tutti i colori RAL. Create infinite combinazioni di stile che si adattano immediatamente al vostro marchio o alla vostra caffetteria. È possibile personalizzare la vernice della carrozzeria, i colori del tetto, lo stile del legno e, in questo modello, anche il bordo del setaccio di raffreddamento!



# Perché scegliere la W60A?

**Perché Azul ama la W60A. Rösterei am Deich, Germania.**

“Abbiamo visto cosa fate e come lo fate. Ci è sembrata una prova di qualità. Ci avete fornito l'esperienza e le conoscenze necessarie per portare a termine il progetto nel modo in cui volevamo. Giesen ha svolto un ruolo importante nella costruzione di questa torrefazione. Il vostro personale conosce il mercato e capisce noi e le nostre esigenze.”



# A chi si rivolge la W60A?

Scegliete la nostra tostatrice artigianale W60A se volete una tostatura avanzata. Con il sistema Roast Profile System, è possibile creare, ripetere e salvare i profili di tostatura. Il caffè crudo in grani viene versato automaticamente nella tramoggia. La ventola per il raffreddamento ha un'elevata capacità portando a temperatura ambiente il caffè tostato in soli 3 minuti. Provate queste e tutte le altre caratteristiche per il miglior processo di tostatura del caffè.



W60A

# Prodotto in azione

Scegliete la nostra tostatrice artigianale W60A per una tostatura avanzata. Con il Roast Profile System è possibile creare, ripetere e salvare i profili di tostatura.



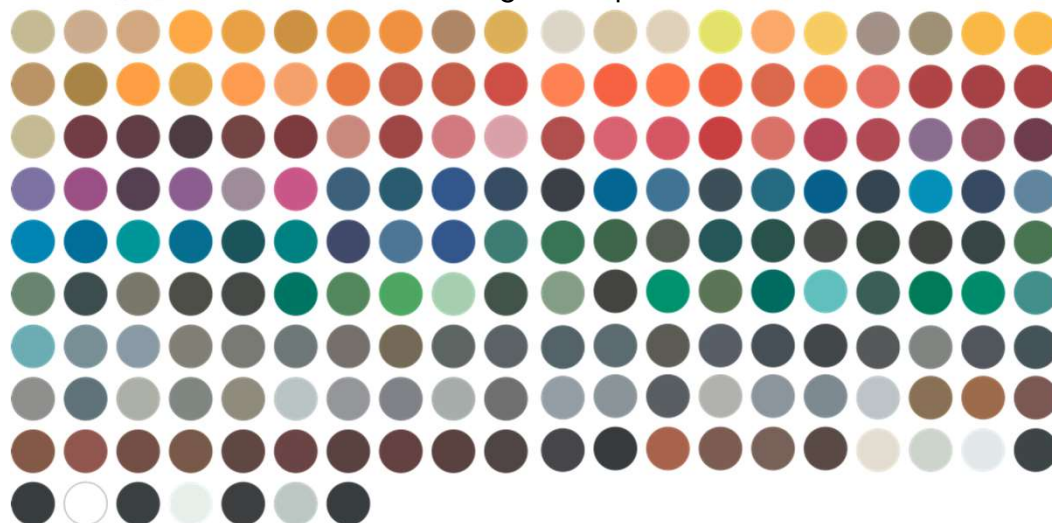
<https://youtu.be/uBnyVX5bCPQ>

Completamente personalizzabile

# Crea la tua tostatrice

## Body paint

Look grezzo opaco      Look grezzo lucido



## Maniglie in legno



Zebrano



Wengé



Olive



Bubinga



Nero

## Colori del tetto



Oro



Nero lucido



Nero opaco



Acciaio inox

## Colori della piastra frontale



Aspetto grezzo opaco



Nero



Aspetto grezzo lucido



Argento



Completamente personalizzabile

## Crea la tua tostatrice



Misure del prodotto

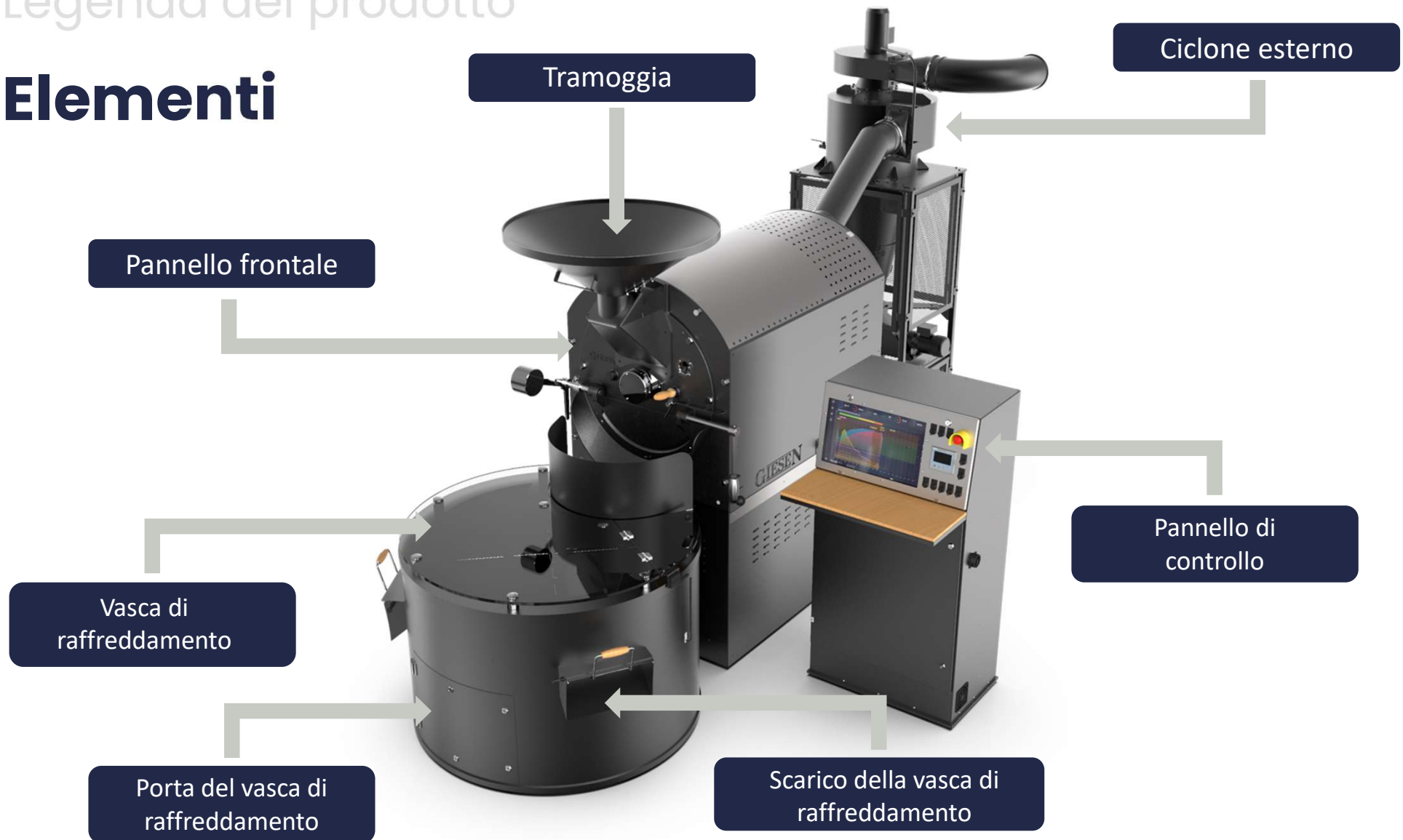
## Specifiche tecniche



<b>Peso</b>	2154 kg
<b>Lunghezza</b>	3225 mm
<b>Larghezza</b>	1565 mm
<b>Altezza</b>	2575 mm
<b>Dimensione minima del carico</b>	30 kg
<b>Dimensione massima del carico</b>	60 kg
<b>Sonoro massimo</b>	75 dB (A)

## Legenda del prodotto

# Elementi



## Scheda tecnica del prodotto

# Informazioni tecniche

### INTERVALLO DI LAVORO AIR-FLOW (Pascal)

80 – 180 Pa (min. - max.)  
Valore predefinito: 110 Pa

### INTERVALLO DEI TAMBURI

46 – 70 Hz (min. - max.)  
Valore predefinito: 50 Hz

### INTERVALLO TEMPERATURA

0 – 280 °C (min. - max.)  
Valore predefinito: 200 °C

### COLLEGAMENTO DEL GAS

1" destra

### COLLEGAMENTO

#### MASSIMO DEL GAS

I2L / I2EK	(G25 / G25.3)	19.80 m <sup>3</sup> /h
I2E / I2H / IRE+	(G20)	16.90 m <sup>3</sup> /h
I3P	(G31)	6.75 m <sup>3</sup> /h
I3B/P /I3+ / I3B	(G30)	6.75 m <sup>3</sup> /h

#### PRESSIONE MASSIMA DI INGRESSO DEL GAS

I2L / I2EK	(G25 / G25.3)	25 mbar
I2E / I2H / IRE+	(G20)	20 mbar
I3P	(G31)	30 / 37 / 50 mbar
I3B/P /I3+ / I3B	(G30)	30 / 29 / 50 mbar

#### MASSIMO VALORE CALORICO DEL GAS

I2L / I2EK	(G25 / G25.3)	8.83 kWh / m <sup>3</sup>
I2E / I2H / IRE+	(G20)	10.35 kWh / m <sup>3</sup>
I3P	(G31)	25.89 kWh / m <sup>3</sup>
I3B/P /I3+ / I3B	(G30)	25.89 kWh / m <sup>3</sup>

### CONSUMO DI ENERGIA

#### CONSUMO DI ENERGIA

9.7 kW

#### FUSIBILE ESTERNO

3 x 32 A

### TENSIONE DI ALIMENTAZIONE

3 x 400V + N + PE

### FREQUENZA DI ALIMENTAZIONE

50 – 60 Hz

### PRESSIONE STATICA TOTALE

80 – 200 Pa (min. - max.)

### LARGHEZZA DEL CAMINO CICLONE

Ø 200 mm

### LARGHEZZA DEL CAMINO DI RAFFREDDAMENTO

Ø 300 mm

### TIPO DI ISOLAMENTO

Insulfrax, 10 mm

### TEMPERATURA MASSIMA DEI GAS DI SCARICO.

150 °C

### CURVE MASSIME DEL CAMINO

2 curve

### LUNGHEZZA MASSIMA DEL CAMINO

Su misura



Documenti utili

# Informazioni tecniche

[Guida al preinstallazione](#)



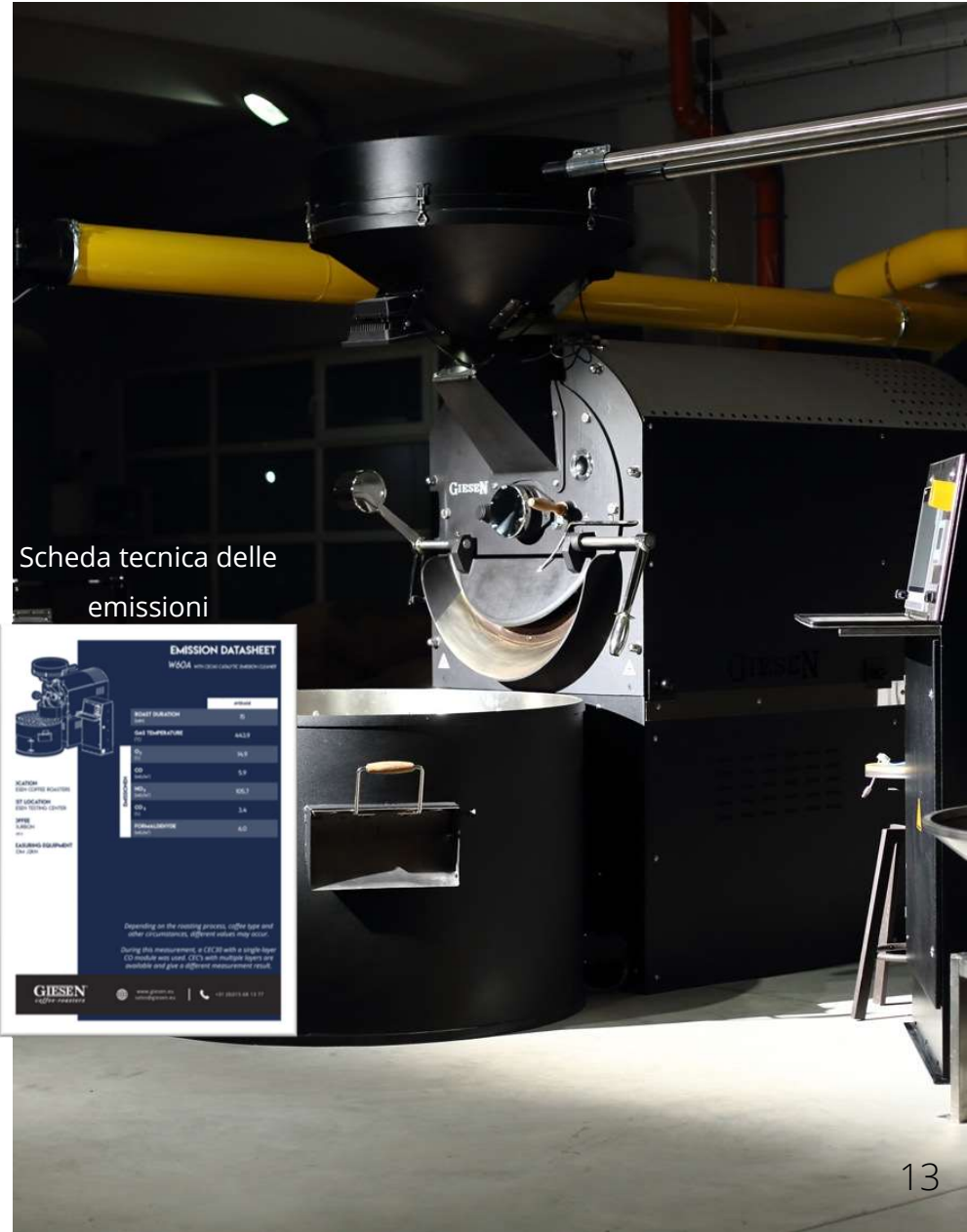
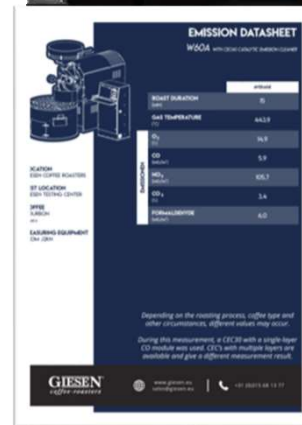
[Manuale](#)



[Scheda del prodotto](#)



Scheda tecnica delle emissioni



# Opzioni

Diverse possibili opzioni con questo modello



## Spietatrice



Migliorate la qualità del vostro caffè con l'aiuto della nostra spietatrice. Crediamo che prevenire sia meglio che curare. Filtrando pietre e corpi estranei dal vostro caffè, eviterete di danneggiare le vostre attrezzature.

[Più info](#)

## Giesen Profiler



Giesen Profiler è stato ideato per registrare le sessioni di tostatura e ripetere automaticamente i profili. Vi aiuta a tenere traccia di tutte le vostre sessioni di tostatura e vi permette di esportarle. In pratica, Giesen Profiler vi fa risparmiare tempo prezioso.

[Più info](#)

# Opzioni

Diverse possibili opzioni con questo modello



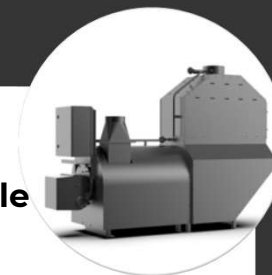
## Trasportatore di caffè verde (GCC)



Niente più sollevamento di carichi pesanti con il nostro trasportatore di caffè verde. Con l'intento di ridurre le attività di movimentazione manuale che ritornano quotidianamente, abbiamo introdotto il nostro Green Coffee Conveyor, che include un sistema di bilancia opzionale. Il GCC trasporta il caffè verde automaticamente nella tramoggia.

[Più info](#)

## Pulitore catalitico delle emissioni



Queste macchine riducono le emissioni grazie a un catalizzatore e a un postcombustore integrati.

[Più info](#)

# Innovazione e tecnologia

Artigianato combinato alla  
tecnologia moderna

## Controllo dell'aria

Sperimentate il massimo controllo del flusso d'aria su tutte le tostatori Giesen.



## Controllo del calore

Con le tostatrici Giesen è possibile programmare molte impostazioni e tecniche di trasferimento del calore.



## Controllo della tostatura

Controllo delle valvole e dei processi della macchina tramite Giesen Profiler





# Innovazione e tecnologia

Artigianato combinato alla  
tecnologia moderna

## Controllo della velocità del tamburo

Regolate la velocità del tamburo della vostra tostatrice Giesen per ottenere un controllo ancora maggiore del processo di tostatura.



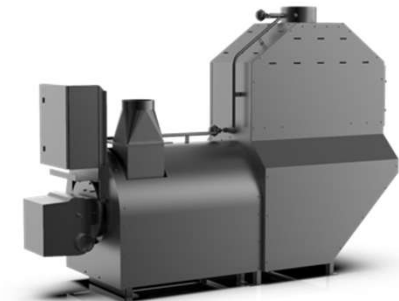
## Scegliete il raffreddamento rapido

Raffreddate rapidamente i chicchi di caffè con la nostra opzione di raffreddamento rapido, per preservare la massima freschezza e qualità dei chicchi.



## Riduzione delle emissioni

Offriamo una tecnologia di bruciatori all'avanguardia e soluzioni di tostatura sostenibili per tostare in modo ecologico.



# Innovazione e tecnologia

Artigianato combinato alla  
tecnologia moderna

## Materiali durevoli

Regolate la velocità del tamburo della vostra tostatrice Giesen per ottenere un controllo ancora maggiore del processo di tostatura.



## Integrata tostatura a basso rumore

Le nostre tostatrici sono dotate di ventole a basso rumore, per mantenere un basso livello di rumorosità. Funzionano a meno di 75 dB.



## Giesen Connect

Giesen Connect è un sistema di sorveglianza a distanza che ci permette di vedere automaticamente lo stato attuale della vostra tostatura



Artigianato combinato alla tecnologia moderna

# Innovazione e tecnologia



## Giesen Profiler



### TOSTARE E RIPRODURRE

È possibile tostare e riprodurre, ogni partita di caffè avrà lo stesso sapore.



### CONTROLLO

Con Giesen Profiler potrete ottenere un maggiore controllo e una maggiore uniformità delle vostre tostature.



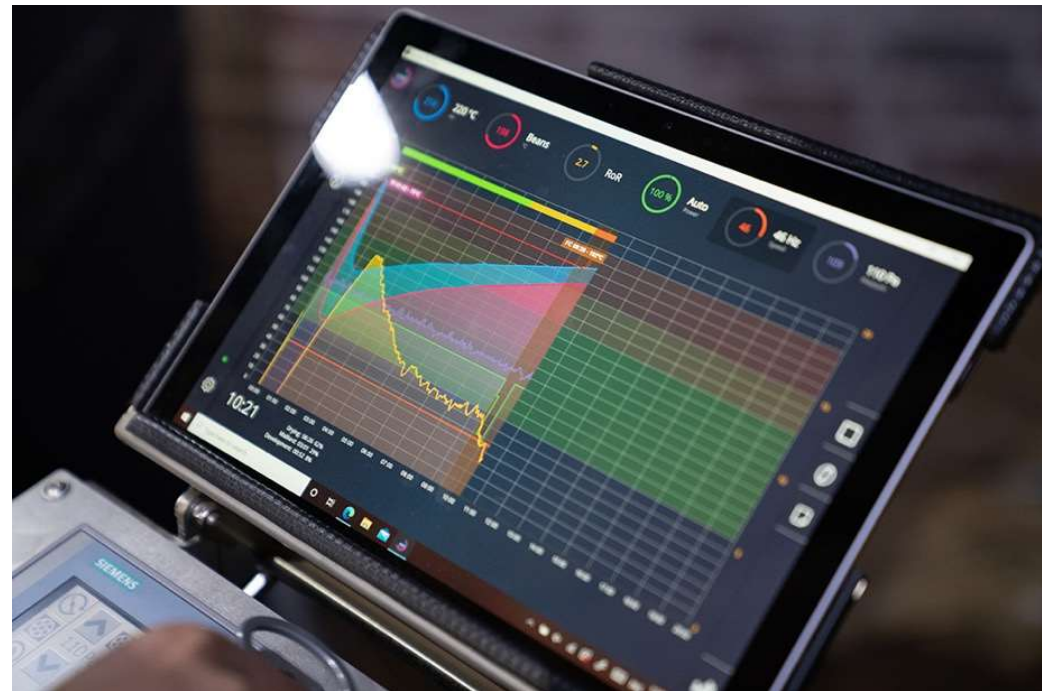
### TOSTATURA INTELLIGENTE

Impostare profili di tostatura intelligenti. Le possibilità sono infinite.



### REGISTRAZIONE DELLA TOSTATURA

Esportazione facile di file PDF o CSV delle vostre tostature



# Linee guida per la pulizia

## Manutenzione giornaliera

1. Per prima cosa, assicurarsi che la macchina abbia terminato il raffreddamento; la temperatura del tamburo deve essere inferiore a 50 °C.
2. Quando la macchina è raffreddata, spegnerla seguendo la procedura di spegnimento.
3. Pulire la scatola o il sacco sotto il ciclone.
4. Chiudere lo sportello del ciclone
5. Aprire gli sportelli sotto il setaccio di raffreddamento
6. Pulire il vano del setaccio di raffreddamento con un aspirapolvere.
7. Al termine della pulizia, rimontare gli sportelli.





# Installazione

L'installazione può essere eseguita da meccanici certificati Giesen (opzione). Anche se Giesen Coffee Roasters sta diventando un marchio noto, il nostro modo di lavorare è rimasto lo stesso: informale e con un approccio personale. Combiniamo l'artigianato olandese con i valori della famiglia e una mentalità senza fronzoli.

Trattiamo ogni cliente, piccolo o grande, con la stessa professionalità.

Gli allacciamenti elettrici e del gas devono sempre essere eseguiti da un tecnico certificato.

## **SPAZIO INTORNO ALLA TOSTATRICE**

- Assicurarsi di riservare almeno 50 centimetri di spazio intorno a ogni lato della macchina.
- Pulire la tostatrice in base all'intervallo di manutenzione. Una manutenzione o una pulizia insufficiente possono causare incendi.
- Durante la manutenzione delle parti elettriche, assicurarsi che il tostapane sia scollegato dalla rete principale + assicurarsi che la spina sia staccata.
- Durante la manutenzione dell'impianto a gas, chiudere l'alimentazione del gas alla tostatrice.



*"Quando acquistate una delle nostre tostatrici, non scegliete solo una tostatrice della migliore qualità, ma anche il miglior team di assistenza, composto da professionisti esperti che sono a vostra disposizione quando ne avete bisogno. Non importa se la vostra macchina è grande o piccola, il nostro team di assistenza vi guiderà dall'inizio alla fine. Solo insieme riusciremo a ottenere il meglio dalla vostra tostatrice."*

Più info

# Assistenza e support

## Contatti

Se riscontrate problemi meccanici o tecnici con la vostra tostatrice, per noi è una priorità aiutarvi a rimettere in funzione la vostra tostatrice Giesen il prima possibile. Il servizio di assistenza può essere contattato per telefono, e-mail o tramite il nostro sito web.

## Conoscenze base

Cercate informazioni sulla terminologia della tostatura del caffè? O volete migliorare le vostre conoscenze generali sul caffè? Utilizzate la nostra base di conoscenze per trovare tutte le informazioni di cui avete bisogno.

## Articoli

Sul nostro blog Giesen potete trovare articoli su vari argomenti dell'industria del caffè. Ad esempio, sostenibilità, tendenze, tecniche di tostatura e articoli del nostro ambasciatore Willem Boot.



# Qualche domanda?

Fateci sapere! Potete inviarle al nostro indirizzo [office@ditalia.info](mailto:office@ditalia.info) or chiamarci allo 0572091278

## **i** In evidenza

La forma unica della piastra frontale è riconoscibile su ogni macchina.